

УТВЕРЖДАЮ:

Первый заместитель министра природных
ресурсов Забайкальского края

 В.В. Шрейдер
20 октября 2025 год

Акт
лесопатологического обследования N 2025-8-181

лесных насаждений Верхне-Читинское (лесничество)
Забайкальского края (субъект Российской Федерации)

Способ лесопатологического обследования: 1. Визуальный ☐
2. Инструментальный ☒

Место проведения

Участковое лесничество	Урочище (дача)	Квартал	Выдел	Площадь выдела, га	Лесопатоло- гический выдел	Площадь лесопатологиче- ского выдела, га
Бургенское	-	14	3	122	3(1)	90

Лесопатологическое обследование проведено на общей площади 90 га.

Кадастровый номер участка: ____ - ____
(для участков, предоставленных в постоянное(бессрочное) пользование, аренду)

Документ о праве пользования:

(тип документа о праве пользования, дата, номер, вид разрешенного использования лесов)

2. Инструментальное (детальное) обследование лесных насаждений.
(раздел включается в акт, в случае проведения лесопатологического
обследования инструментальным способом)

2.1. Лесничество Верхне-Читинское Участковое лесничество Бургенское
Урочище (дача) - Квартал 14 Выдел 3 Лесопатологический выдел 3(1)

Наличие ограничений или особенностей участка, влияющих на назначение СОМ:
существует угроза возникновения высокой пожарной опасности в лесах и возникновение
очагов вредных организмов.

(отметка о наличии ООПТ, ОЗУ, водоохраной зоны, радиоактивного загрязнения лесов,
угрозы возникновения очагов вредных организмов или пожарной опасности в лесах).

2.2. Фактическая таксационная характеристика лесного насаждения
соответствует (не соответствует) таксационному описанию (нужное подчеркнуть).

Причины несоответствия: давность лесоустройства, 1992г, повреждение насаждения
лесным пожаром текущего года (ЛП №67 от 15.04.2025г).

Ведомость насаждений с выявленными несоответствиями таксационным описаниям
приведена в приложении 1 к Акту.

2.3. Состояние насаждений:

с нарушенной устойчивостью (средневзвешенная категория состояния $\geq 1,51 - \leq 4,50$)

☒

с утраченной устойчивостью (средневзвешенная категория состояния $\geq 4,51$)

☐

устойчивое (средневзвешенная категория состояния $< 1,50$)

☐

2.4. Причины ослабления, повреждения, средневзвешенная категория состояния
насаждения: устойчивый низовой пожар текущего года высокой интенсивности (873). К
ср.нас.=4,42.

2.4.1. Заселено (отработано) стволовыми вредителями:

Вид вредителя	Порода	Встречаемость заселенных деревьев, % от запаса породы	Встречаемость отработанных деревьев, % от запаса породы	Степень заселения лесного насаждения (слабая, средняя, сильная)
1	2	3	4	5
усач сосновый черный	С	19	-	слабая

2.4.2. Повреждено огнем:

Вид пожара	Порода	Состояние корневых лап		Состояние корневой шейки		Высушивание луба		Обугленность древесины более 1/3 высоты ствола	
		процент поврежденных огнем корней	процент деревьев с данным повреждением	Обугленность древесины корневой шейки по окружности (1/4; 2/4; 3/4; более 3/4)	процент деревьев с данным повреждением	По окружности (1/4; 2/4; 3/4; более 3/4)	процент деревьев с данным повреждением	По окружности ствола (менее 1/2; более 1/2)	процент деревьев с данным повреждением
1	2	3	4	5	6	7	8	9	10
устойчивый низовой пожар текущего года сильной интенсивности	С	-	-	Более 3/4	85	-	-	Более 1/2	85
	Л	-	-	Более 3/4	94	-	-	Более 1/2	194

2.4.3. Поражено болезнями:

Болезнь/возбудитель	Порода	Встречаемость, % от запаса насаждения	Степень поражения лесного насаждения (слабая, средняя, сильная)
1	2	3	4
-	-	-	-

2.5. Выборке подлежит 87 % деревьев (указывается общий % запаса деревьев, подлежащий рубке, от общего запаса насаждения), в том числе:

без признаков ослабления ___% (причины назначения _____);

ослабленных ___% (причины назначения _____);

сильно ослабленных ___% (причины назначения _____);

усыхающих 33 % (причины назначения пункт 42 приказа Министерства природных ресурсов и экологии РФ от 09.11.2020 г. № 912 «Об утверждении Правил осуществления мероприятий по предупреждению распространения вредных организмов; обугленность древесины корневой шейки более $\frac{3}{4}$ окружности ствола);

свежего сухостоя 50 %;

свежего ветровала ___%;

свежего бурелома ___%;

старого сухостоя ___%;

старого ветровала ___%;

старого бурелома 4 %;

2.6. Полнота лесного насаждения после уборки деревьев, подлежащих рубке, составит 0. Критическая полнота для данной категории лесных насаждений и преобладающей породы составляет 0,3.

ЗАКЛЮЧЕНИЕ к инструментальному обследованию участка.

С целью предотвращения негативных процессов, снижения ущерба от их воздействия, назначено:

По результатам ЛПО установлено, что фактическая таксационная характеристика не соответствует таксационному описанию. Причина несоответствия: давность лесоустройства, повреждение насаждения пожарами текущего года.

Средневзвешенная категория состояния насаждения – 4,42. Средневзвешенная категория состояния по породам: Сосна – 4,33, лиственница – 4,78.

Оценка биологической устойчивости насаждения – с нарушенной устойчивостью.

Остаточная полнота насаждения после рубки снижается ниже минимальных значений, назначаем сплошную санитарную рубку.

Участковое лесничество	Урочище (дача)	Квартал	Выдел	Площадь выдела, га	Лесопатологический выдел	Площадь лесопатологического выдела, га	Вид мероприятия	Площадь мероприятия, га	Породы	Доля выбираемой древесины по запасу, %	Рекомендуемый срок проведения мероприятия
1	2	3	4	5	6	7	8	9	10	11	12
Бургенское	-	14	3	122	3(1)	90	ССР	90	С	85	04.09.2027г.
									Л	94	

Ведомость временной пробной площади и абрис участка прилагаются (приложение 2 и 3 к Акту).

РЕКОМЕНДАЦИИ по проведению мероприятий, не относящихся к мероприятиям по предупреждению распространения вредных организмов. Меры лесовосстановления.

Дата проведения ЛПО 05.09.2025г.

Дата составления документа 26.09.2025г.

Исполнитель работ по проведению лесопатологического обследования:

Фамилия, имя и отчество (при наличии) Савватеев Сергей Васильевич

Организация: КГСАУ «Забайкаллесхоз»

Должность: Инженер

Подпись  Телефон: 8-996-314-3446

Ведомость участков леса с выявленными несоответствиями таксационным описаниям

Субъект Российской Федерации Забайкальский край Лесничество Верхне-Читинское Участковое лесничество Буренское Урочище (лесная дача)

Год проведения лесоустройства	Номер квартала	Номер выдела	Площадь выдела, га	Целевое назначение лесов	Категория защитных лесов	ОЗУ	Источник данных	Номер лесопатологического выдела	Площадь лесопатологического выдела, га	Таксационная характеристика										Заложено пробных площадей							
										состав	порода	возраст, лет	средняя высота, м	средний диаметр, см	тип леса	полнота	бонитет	запас, куб. м/га	количество, шт.	Общая площадь, га							
1	2	3	4	5	6	7	8	9	10	11	12	13	14	15	16	17	18	19	20	21							
1992	14	3	122	Эксплуатационные леса	-	-	ТО	х	х	10Л	Л	110	18	24	БР	0,6	4	160	х	х							
											Погибшее насаждение 8С2Л*	С	70*	16*	17*	-	0*	-	36*	1	4,2						
											Единичные деревья 8С2Л*	Л	70*	16*	14*			9*									
																			6*				1*				

Условные обозначения:

ТО - таксационные описания, Ф - фактическая характеристика лесного насаждения, * - акт натурного обследования

Исполнитель работ по проведению лесопатологического обследования:

Фамилия, имя и отчество (при наличии) Савватеев Сергей Васильевич Подпись

ВРЕМЕННАЯ ПРОБНАЯ ПЛОЩАДЬ N 1

1.1. Субъект Российской Федерации Забайкальский край Лесничество Верхне-Читинское
Участковое лесничество Бургенское Урочище (дача) _____ - _____
Квартал 14 Выдел 3 Площадь выдела 122 га.
Лесопатологический выдел 3(1) Площадь лесопатологического выдела 90 га

1.2. Метод перече́та:
сплошной, ленты пере́чета, круговые площадки постоянного радиуса,
реласкопические площадки (нужное подчеркнуть).
Количество лент/площадок - шт.
Размеры площадок (длина x ширина/радиус) 2100*20м
Размер временной пробной площади: 4,2 га

1.3. Фактическая таксационная характеристика насаждения:
Состав Погибшее насаждение 8С2Л/ единичные деревья 8С2Л*, возраст 70* лет; тип леса -,
полнота 0* Бонитет -, запас на га 45/7* м³, возобновление: отсутствует.

1.4. Номер очага вредных организмов _____
Тип очага вредных организмов: эпизодический, хронический (нужное подчеркнуть).
Фаза развития очага вредных организмов: начальная, нарастания численности, собственно
вспышка, кризис (нужное подчеркнуть).

1.5. Причина ослабления, повреждения насаждения и время: устойчивый низовой пожар текущего
года высокой интенсивности (873).
Состояние насаждения: насаждение с нарушенной устойчивостью.
Воздействие огня ослабило защитные функции корки дерева, что является хорошей предпосылкой
для интенсивного заселения вредителями.
Установлено поражение луба у корневой шейки различной степени. Поэтому у части деревьев в
течение следующего года возможно отмирание корней и гибели дерева.
Средневзвешенная категория состояния насаждения: Кср.нас.=4,42 (усыхающее лесное
насаждение).

1.6. Назначенные мероприятия: сплошная санитарная рубка с оставлением жизнеспособных
деревьев.

Примечание: деревья 4 категории состояния с наличием обугленности древесины корневой шейки не
менее ¼ окружности ствола, назначены в рубку, на основании пункта 42 приказа Министерства
природных ресурсов и экологии РФ от 09.11.2020 г. № 912, в насаждении заложена пробная площадь
с раскопкой корневой шейки у 103 деревьев породы сосна, лиственница.

Исполнитель работ по проведению лесопатологического обследования:
Фамилия, имя и отчество (при наличии) Савватеев Сергей Васильевич
Подпись _____
Дата составления документа 26.09.2025 г.

ВЕДОМОСТЬ ПЕРЕЧЕТА ДЕРЕВЬЕВ

(для сплошного, ленточного и перечета на круговых площадках постоянного радиуса)
Порода: Сосна средневзвешенная категория состояния 4,33

Ступе ни толщи ны, см	Количество деревьев по категориям состояния, шт.																Всего	
	1		2		3		4		5		5 (а, б, в)			5 (г, д, е)				
	Н	З	Н	З	Н	З	Н	З	Н	З	Н	З	О	Н	З	О	шт./м³	в том числе подлежит рубке, %
1	2	3	4	5	6	7	8	9	10	11	12	13	14	15	16	17	18	19
8					8		18	42			87			12			167/4,34	95
12					9		37	35			89			12			182/13,47	95
16					12		54	19			79			22			186/28,27	94
20					11		25	44			23			18			121/31,58	91
24					19		12	14			52						97/38,99	80
28					12		9	11			32						64/36,48	81
32					8		5	4			12						29/22,33	72
36																		
40																		
Итого, шт.					79		160	169			374			64			846	
Итого, м³					26,2 07		31,7 4	33,0 3			75,243			9,24			175,47	
Итого, % от запаса по породе					15		18	19			43			5				85

Причины назначения в рубку деревьев категорий состояния:

1 _____

2 _____

3 _____

4 пункт 42 приказа Министерства природных ресурсов и экологии РФ от 09.11.2020 г. № 912 «Об утверждении Правил осуществления мероприятий по предупреждению распространения вредных организмов».

ВЕДОМОСТЬ ПЕРЕЧЕТА ДЕРЕВЬЕВ

(для сплошного, ленточного и перечета на круговых площадках постоянного радиуса)
Порода: Лиственница средневзвешенная категория состояния 4,78

Сту- пе- ни тол- щи- ны, см	Количество деревьев по категориям состояния, шт.																Всего	
	1		2		3		4		5		5 (а, б, в)			5 (г, д, е)				
	Н	З	Н	З	Н	З	Н	З	Н	З	Н	З	О	Н	З	О		
																	шт./м³	в том числе подлежит рубке, %
1	2	3	4	5	6	7	8	9	10	11	12	13	14	15	16	17	18	19
8					12		24				57						93/3,07	87
12					11		20				44						75/6,30	85
16					8		9				41						58/9,86	86
20							5				39						44/12,32	100
24							2				22						24/10,32	100
28																		
32																		
36																		
40																		
Итого, шт.					31		60				203						294	
Итого, м³					2,6 8		6,2 62				32,92 7						41,87	
Итого, % от запаса по породе					6		15				79							94

Причины назначения в рубку деревьев категорий состояния:

- 1 _____
- 2 _____
- 3 _____

4 пункт 42 приказа Министерства природных ресурсов и экологии РФ от 09.11.2020 г. № 912 «Об утверждении Правил осуществления мероприятий по предупреждению распространения вредных организмов».

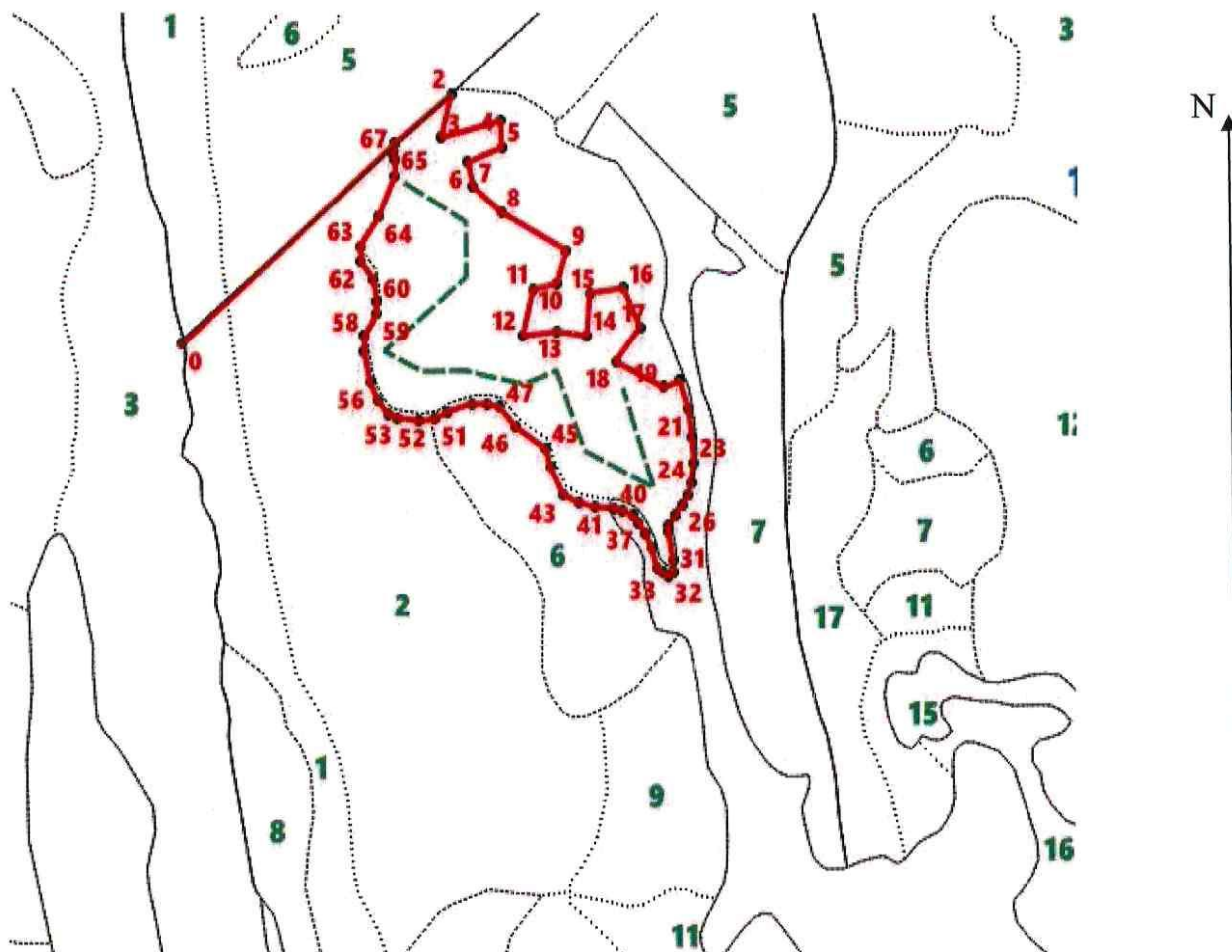
По насаждению: **8С2Л** средневзвешенная категория состояния **4,42**

Ступен и толщин ы, см	Количество деревьев по категориям состояния, шт.																Всего	
	1		2		3		4		5		5 (а, б, в)			5 (г, д, е)				
	Н	З	Н	З	Н	З	Н	З	Н	З	Н	З	О	Н	З	О	шт./м³	в том числе подлежи т рубке, %
1	2	3	4	5	6	7	8	9	10	11	12	13	14	15	16	17	18	19
8					20		42	42			144			12			260/7,41	92
12					20		57	35			133			12			257/19,77	92
16					20		63	19			120			22			244/38,13	92
20					11		30	44			62			18			165/43,90	93
24					19		14	14			74						121/49,31	85
28					12		9	11			32						64/36,48	81
32					8		5	4			12						29/22,33	72
36																		
40																		
Итого, шт.					110		220	169			577			64			1140	
Итого, м³					28,8 9		38,0 1	33, 03			108,1 7			9,24			217,34	
Итого, % от запаса по породе					13		18	15			50			4				87

Условные обозначения:
Н - не заселено (не поражено, не повреждено),
З -заселено стволовыми вредителями (поражено болезнями, повреждено огнем),
О -отработано вредителями.

Абрис участка

Масштаб 1: 25000



Условные обозначения: ----- лента перечета, лесопатологический выдел

N квартала	N выдела	N лесопатологического выдела	Размеры ленты (круговой площадки) перечета					Координаты начала, конца и поворотных точек лент перечета/центров круговых площадок перечета	
			N ленты (площадки)	длина, м	ширина, м	радиус, м	площадь, га		
14	3	3(1)	-	2100	20		4,2	52.495259	113.743298
								52.494062	113.746515
								52.492453	113.746438
								52.490363	113.741843
								52.489726	113.743834

								52.489695	113.746208
								52.489213	113.749476
								52.489570	113.751263
								52.487176	113.752692
								52.485995	113.756470
								52.488917	113.754964

Пространственное размещение лесопатологических выделов

(включается в Акт при выделении лесопатологических выделов, для указания пространственного расположения поврежденных и погибших насаждений)

Номера точек	Координаты		Расстояние
0-1	52.490819	113.730698	1030
1-2	52.496439	113.742744	263
2-3	52.497805	113.745910	145
3-4	52.496559	113.745280	231
4-5	52.496973	113.748618	87
5-6	52.496194	113.748618	135
6-7	52.495811	113.746726	83
7-8	52.495084	113.746979	134
8-9	52.494308	113.748491	273
9-10	52.493113	113.751996	112
10-11	52.492166	113.751445	92
11-12	52.492004	113.750121	157
12-13	52.490648	113.749487	126
13-14	52.490732	113.751343	114
14-15	52.490566	113.753001	142
15-16	52.491834	113.753217	129
16-17	52.491932	113.755108	143
17-18	52.490762	113.755986	147
18-19	52.489772	113.754543	201
19-20	52.488951	113.757184	64
20-21	52.489110	113.758087	95
21-22	52.488298	113.758493	91
22-23	52.487486	113.758643	86
23-24	52.486711	113.758708	73
24-25	52.486067	113.758514	38
25-26	52.485745	113.758321	36
26-27	52.485466	113.758042	45
27-28	52.485165	113.757591	42

28-29	52.484865	113.757226	17
29-30	52.484715	113.757184	94
30-31	52.483879	113.757420	43
31-32	52.483492	113.757420	23
32-33	52.483406	113.757119	24
33-34	52.483492	113.756797	28
34-35	52.483663	113.756496	66
35-36	52.484243	113.756260	53
36-37	52.484672	113.755938	43
37-38	52.484994	113.755595	34
38-39	52.485208	113.755231	39
39-40	52.485359	113.754715	33
40-41	52.485444	113.754244	73
41-42	52.485509	113.753171	60
42-43	52.485638	113.752312	66
43-44	52.485896	113.751432	106
44-45	52.486753	113.750746	61
45-46	52.487290	113.750553	138
46-47	52.487998	113.748879	84
47-48	52.488578	113.748086	48
48-49	52.488685	113.747399	61
49-50	52.488706	113.746496	93
50-51	52.488512	113.745162	52
51-52	52.488302	113.744471	58
52-53	52.488268	113.743619	80
53-54	52.488397	113.742461	40
54-55	52.488506	113.741906	61
55-56	52.488949	113.741368	60
56-57	52.489450	113.740994	102
57-58	52.490355	113.740729	53
58-59	52.490830	113.740769	86
59-60	52.491473	113.741477	38
60-61	52.491817	113.741501	77

61-62	52.492505	113.741350	73
62-63	52.493026	113.740709	52
63-64	52.493489	113.740682	117
64-65	52.494325	113.741736	147
65-66	52.495508	113.742699	54
66-67	52.495995	113.742728	20
67-1	52.496168	113.742642	31

Исполнитель работ по проведению лесопатологического обследования:

Фамилия, имя и отчество (при наличии) Савватеев Сергей Васильевич

Подпись 

Дата составления документа 26.09.2025 г.

Фототаблица № 1

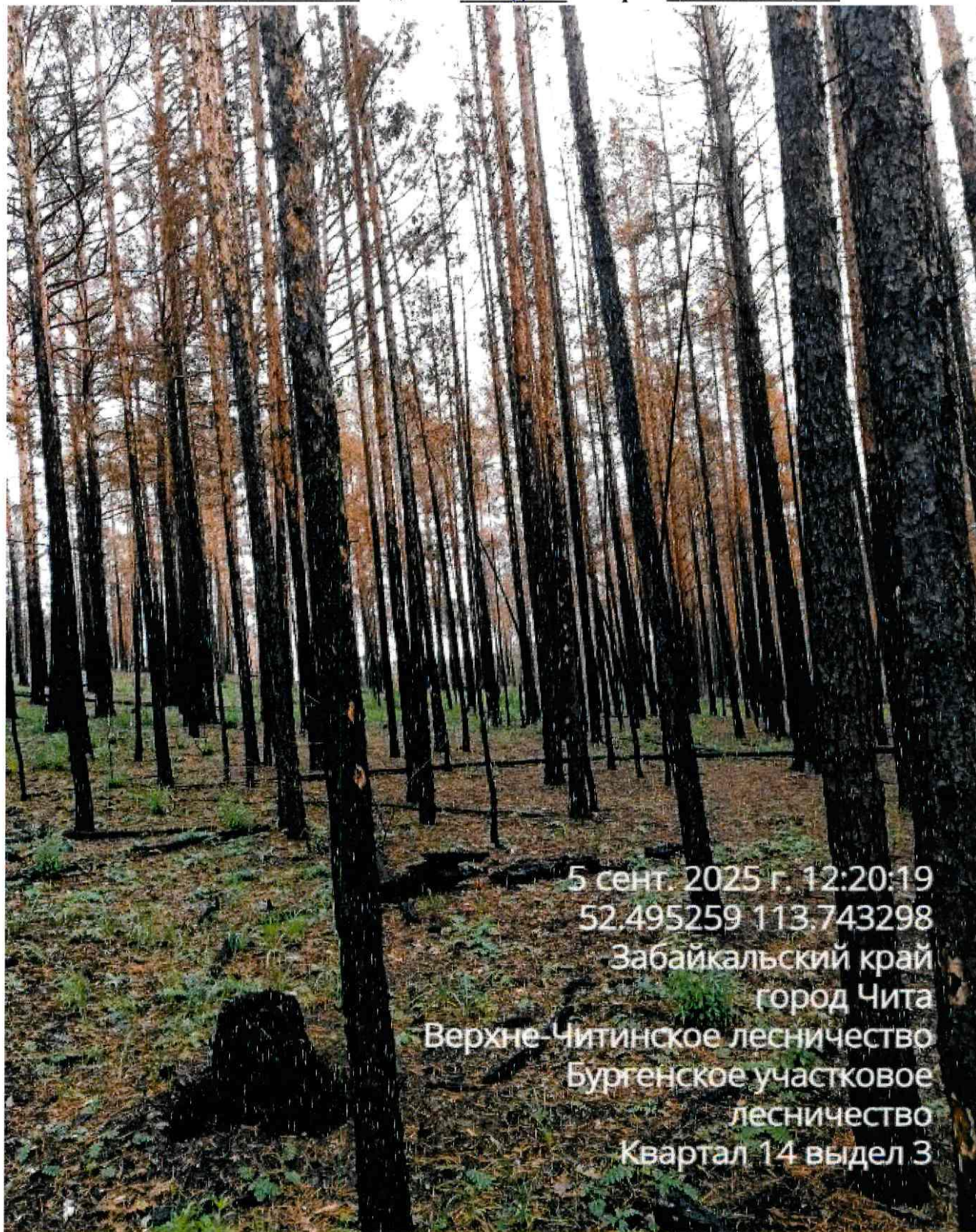
Дата: 05.09.2025г.

Время: 12:20

Широта: 52.495259 Долгота: 113.743298

Место проведения: Верхне-Читинское лесничество Бургенское участковое лесничество квартал 14 выдел 3 Площадь 122 га Лесопатологический выдел 1 площадь 90 га

Исполнитель: Савватеев С.В. Подпись:  Телефон: 8-996-314-3446



5 сент. 2025 г. 12:20:19

52.495259 113.743298

Забайкальский край

город Чита

Верхне-Читинское лесничество

Бургенское участковое

лесничество

Квартал 14 выдел 3

Фототаблица № 2

Дата: 05.09.2025г.

Время: 12:38

Широта: 52.494062 **Долгота:** 113.746515

Место проведения: Верхне-Читинское лесничество Бургенское участковое лесничество квартал 14 выдел 3 Площадь 122 га Лесопатологический выдел 1 площадь 90 га

Исполнитель: Савватеев С.В. **Подпись:**  **Телефон:** 8-996-314-3446



5 сент. 2025 г. 12:38:21
52.494062 113.746515
Забайкальский край
город Чита
Верхне-Читинское
лесничество
Бургенское участковое
лесничество
Квартал 14 выдел 3

Фототаблица № 3

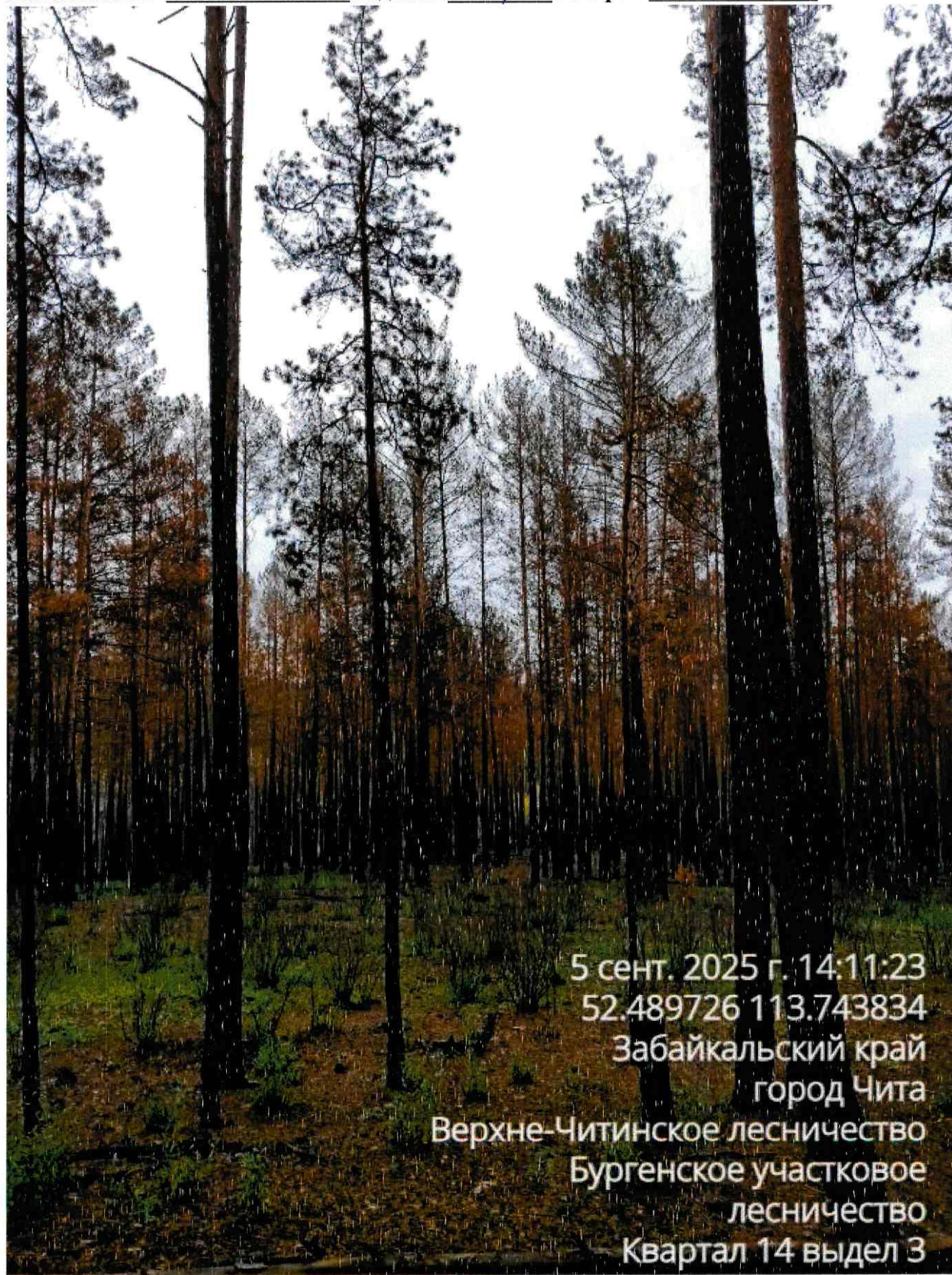
Дата: 05.09.2025г.

Время: 14:11

Широта: 52.489726 **Долгота:** 113.743834

Место проведения: Верхне-Читинское лесничество Бургенское участковое лесничество квартал 14 выдел 3 Площадь 122 га Лесопатологический выдел 1 площадь 90 га

Исполнитель: Савватеев С.В. **Подпись:**  **Телефон:** 8-996-314-3446



5 сент. 2025 г. 14:11:23

52.489726 113.743834

Забайкальский край

город Чита

Верхне-Читинское лесничество

Бургенское участковое

лесничество

Квартал 14 выдел 3

Фототаблица № 4

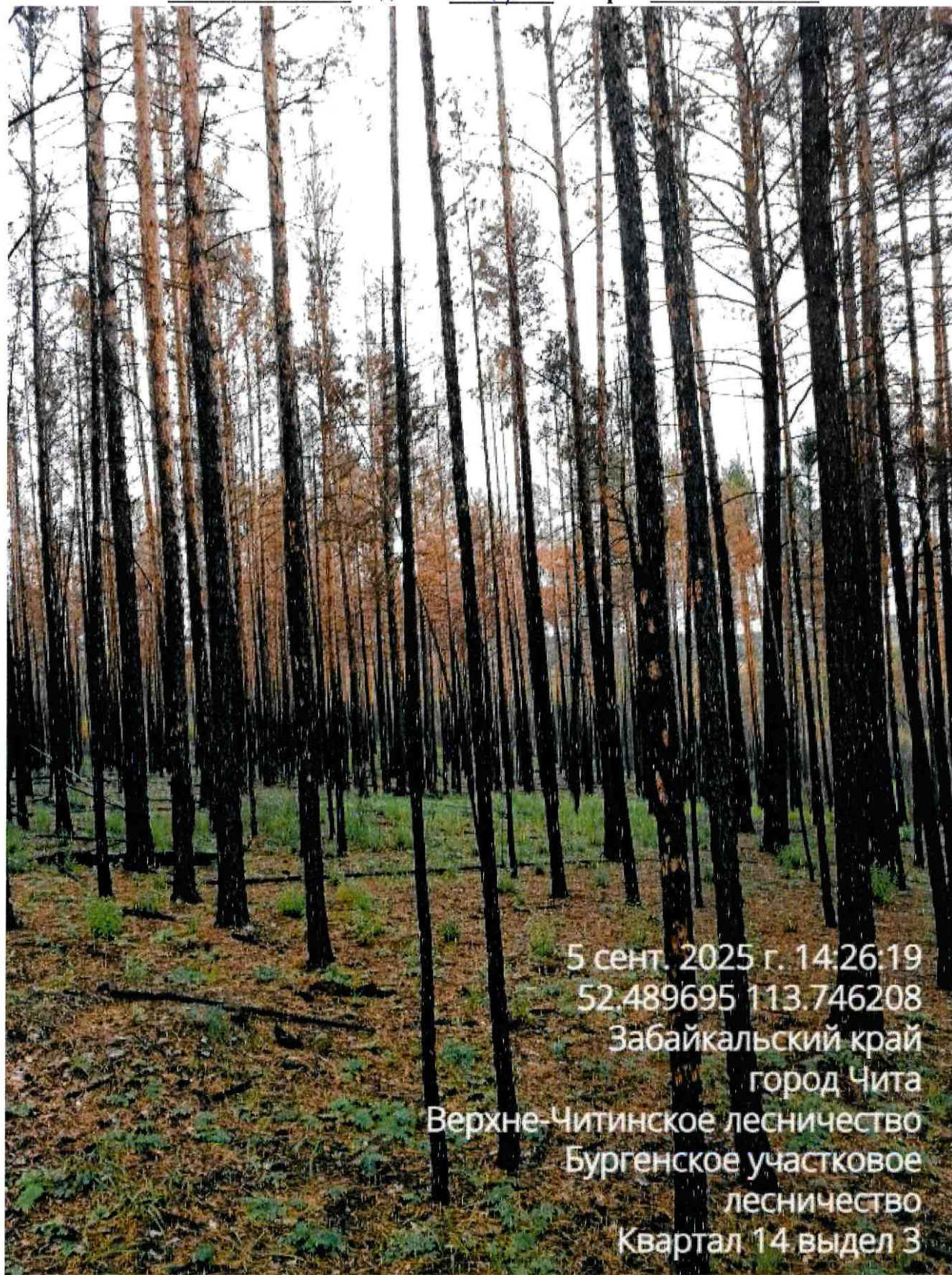
Дата: 05.09.2025г.

Время: 14:26

Широта: 52.489695 **Долгота:** 113.746208

Место проведения: Верхне-Читинское лесничество Бургенское участковое лесничество квартал 14 выдел 3 Площадь 122 га Лесопатологический выдел 1 площадь 90 га

Исполнитель: Савватеев С.В. **Подпись:**  **Телефон:** 8-996-314-3446



5 сент. 2025 г. 14:26:19

52.489695 113.746208

Забайкальский край

город Чита

Верхне-Читинское лесничество

Бургенское участковое

лесничество

Квартал 14 выдел 3

Фототаблица № 5

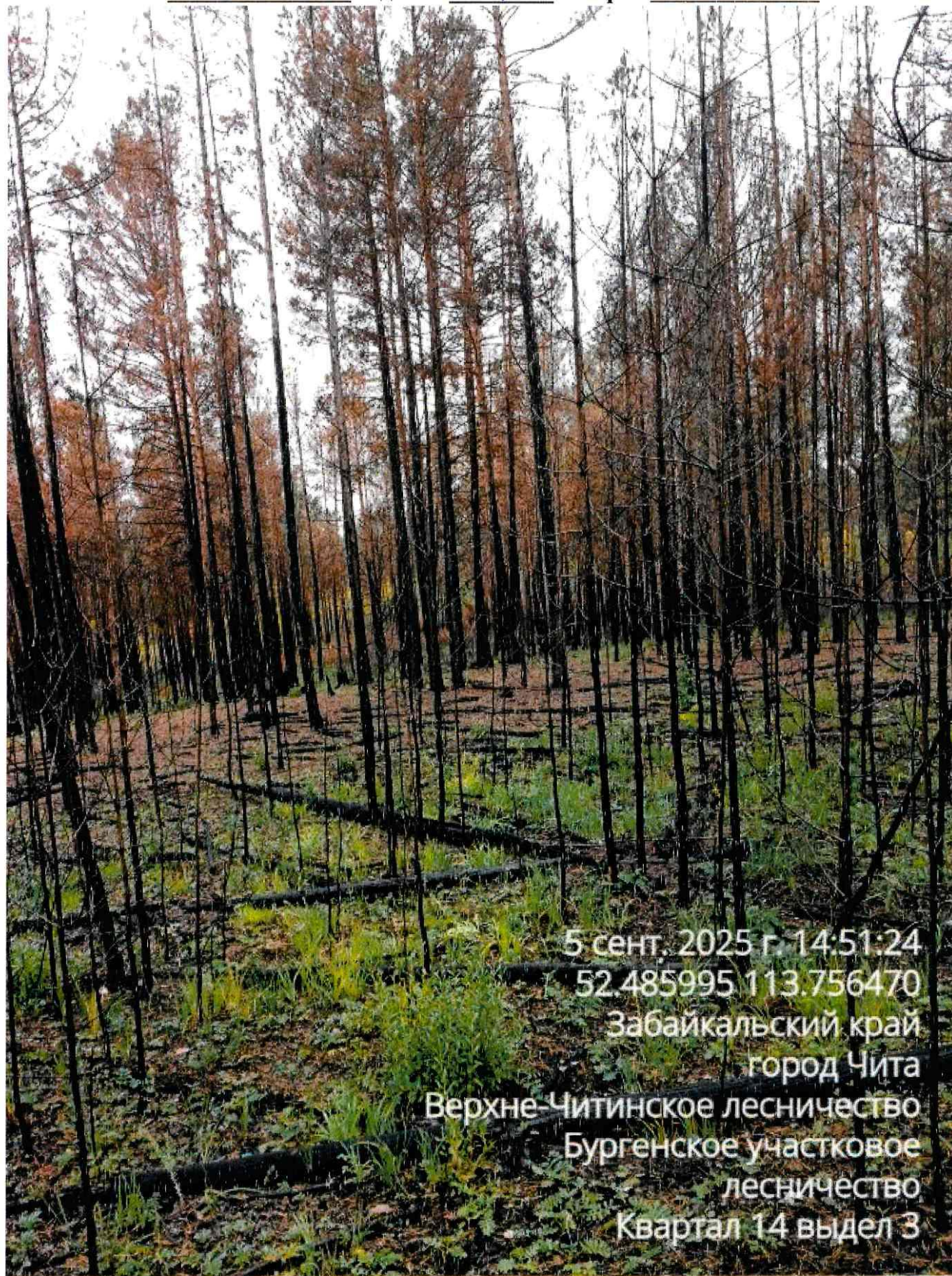
Дата: 05.09.2025г.

Время: 14:51

Широта: 52.485995 **Долгота:** 113.756470

Место проведения: Верхне-Читинское лесничество Бургенское участковое лесничество квартал 14 выдел 3 Площадь 122 га Лесопатологический выдел 1 площадь 90 га

Исполнитель: Савватеев С.В. **Подпись:**  **Телефон:** 8-996-314-3446



5 сент. 2025 г. 14:51:24

52.485995 113.756470

Забайкальский край

город Чита

Верхне-Читинское лесничество

Бургенское участковое

лесничество

Квартал 14 выдел 3

Акт натурного обследования

05.09.2025г.

Комиссия в составе:

Инженер КГСАУ «Забайкаллесхоз» Савватеев Сергей Васильевич

Участковый лесничий Бургенского участкового лесничества Сологубов Ф.И.

провела обследование участка, расположенного в

Субъект РФ: Забайкальский край, лесничество: Верхне-Читинское

Уч.лес-во: Бургенское Квартал: 14 Выдел: 3 Площадь выдела 122 га лесопатологический выдел 1 площадь 90 га

Согласно материалам лесоустройства 1992 года

участок имеет следующие таксационные характеристики:

целевое назначение лесов: эксплуатационные леса

Состав: 10Л, Возраст: 110 лет, Высота: 18 м, Ср. диаметр: 24 см Тип леса: БР Полнота: 0,6

Бонитет: 4 Запас: 160 куб/га.

При проведении обследования выявлено, что

характеристика не соответствует таксационному описанию.

Выявлены текущие показатели:

Состав: погибшее насаждение 8С2Л/единичные деревья 8С2Л* Возраст: 70 лет; Ср.

Высота: 16 м диаметр: 17/14 см; Тип леса: -, бонитет - Полнота: 0,4 остаточная полнота 0

Запас: 45/7 куб/га.

Возобновление: отсутствует

Члены комиссии:

Инженер КГСАУ «Забайкаллесхоз»



Савватеев С.В.

Участковый лесничий

Бургенского участкового лесничества



Сологубов Ф.И.

